

konference

# BRNOSAFETY 2014

15. – 16. 9. 2014  
Brno



partner akce:


BVV  
Veletřhy  
Brno



[www.bvv.cz/brnosafety/](http://www.bvv.cz/brnosafety/)

RNDr. Jan Tecl

# Databáze nehodovosti



Centrum dopravního výzkumu, v.v.i.

BRNOSAFETY 2014

## Obsah

1. Význam dat pro analýzy nehodovosti
2. Zdroje nehodových dat v ČR
3. Struktura nehodových dat v ČR
4. Využití nehodových dat v ČR
5. Mezinárodní databáze nehodovosti
6. Databáze IRTAD
7. Databáze CARE

## Význam dat pro analýzy nehodovosti

Pro úspěšnou identifikaci a vyhodnocení problémů v oblasti dopravní nehodovosti včetně vývoje bezpečnostních programů a strategií jsou vždy zapotřebí data:

- dostupná
- přesná
- spolehlivá
- srovnatelná
- aktuální

na lokální, regionální, národní i mezinárodní úrovni.

## Zdroje nehodových dat v ČR

- Základní zdroj nehodových dat - databáze nehodovosti dopravní policie ČR (registrující všechny nehody se zraněním anebo hmotnou škodou nad 100 000 Kč - zákon 361/2000 Sb.).
- Další zdroje dat jsou databáze pojišťoven (zaměřená na havarovaná vozidla),
- databáze zdravotních zařízení (zaměřená na zraněné osoby),
- databáze **Hlubkové analýzy dopravní nehodovosti** (HADN) vytvářená na CDV, v.v.i.

## Struktura nehodových dat v ČR

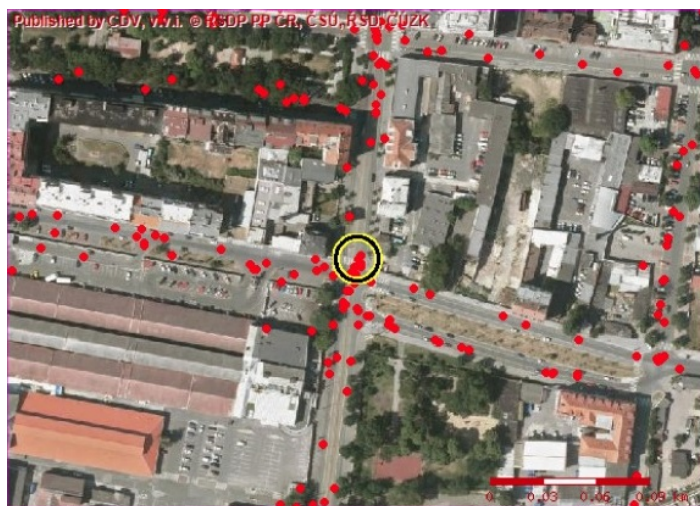
- Okolnosti nehody - místo (obec, lokalizace - GPS, komunikace), čas, druh nehody a srážky, zavinění, příčiny, povrch vozovky, povětrnostní podmínky, dělení komunikace, řízení provozu, specifická místa...
- Zúčastněná vozidla - počet, druh, stáří atd.
- Zúčastněné osoby - řidiči, chodci, další osoby.
- Následky nehody - usmrcení, těžce a lehce zranění, hmotná škoda.

## Využití nehodových dat v ČR (1/3)

Jednotná dopravní  
vektorová mapa  
(JDVM)

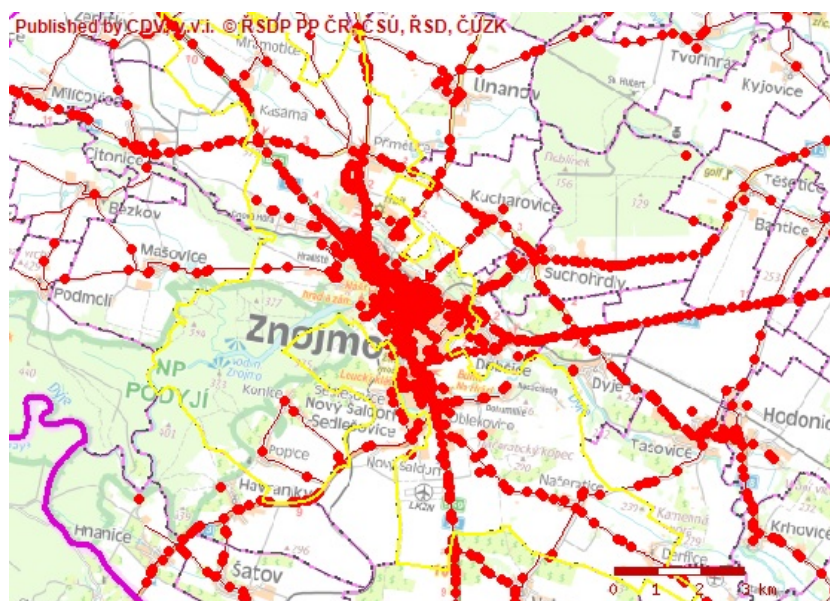
(informace v mapě o  
jednotlivých nehodách,  
lokalizace - GPS)

<http://pcr.jdvm.cz>



RNDr. Jan Tecl, jan.tecl@cdv.cz

BRNOSAFETY 2014



RNDr. Jan Tecl, jan.tecl@cdv.cz

BRNOSAFETY 2014

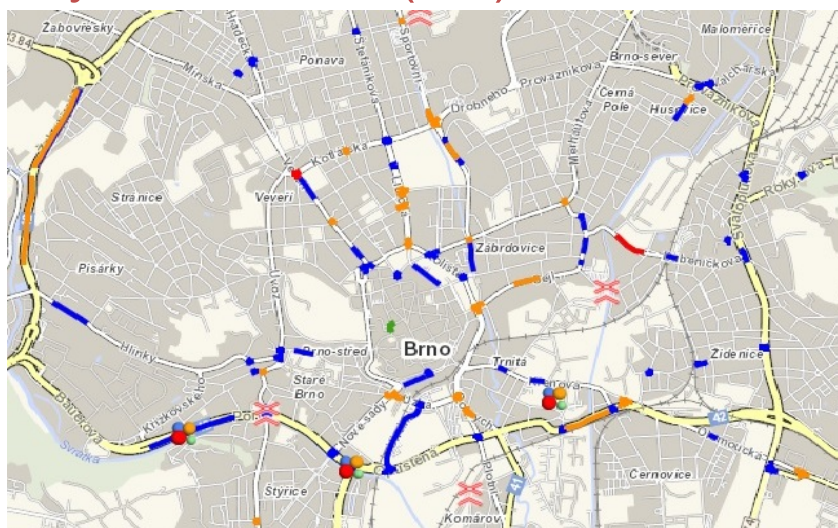


## Využití nehodových dat v ČR (2/3)

INFOBESI

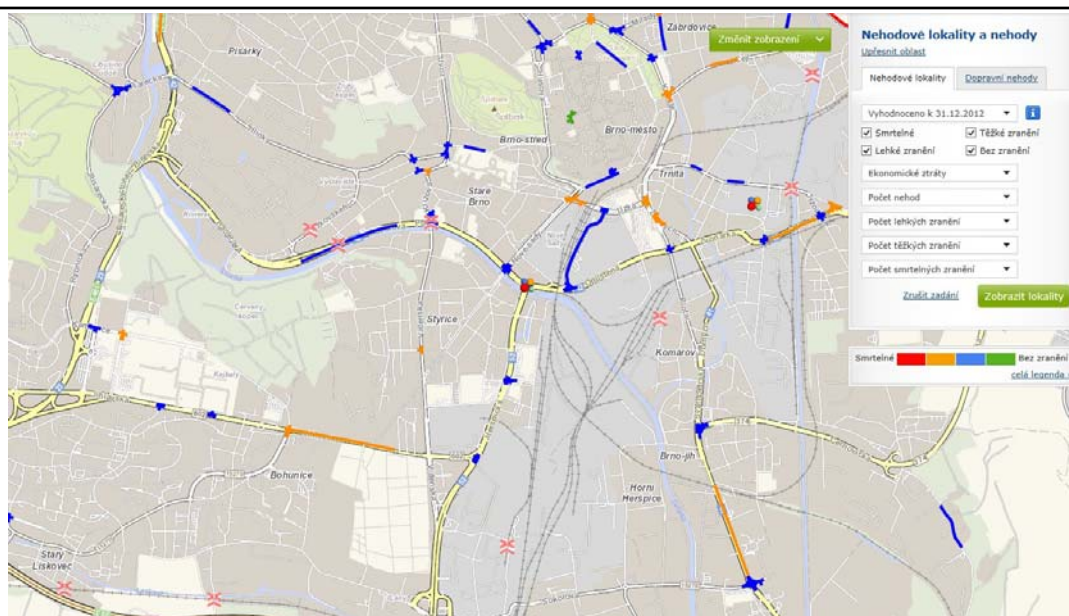
(nehodové lokality  
v mapě)

<http://dopravniinfo.cz>



RNDr. Jan Tecl, jan.tecl@cdv.cz

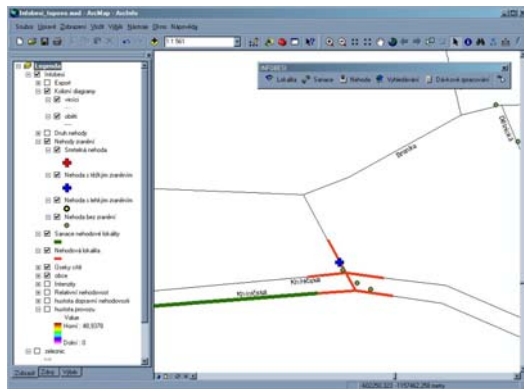
BRNOSAFETY 2014



RNDr. Jan Tecl, jan.tecl@cdv.cz

BRNOSAFETY 2014

## Využití nehodových dat v ČR (3/3)



kolizní diagramy  
(základní parametry nehod)

Popis	Parametry
Číslo nehody IČN	0000007210
Ekonomická škoda	1304126
Upraveno osobami	0
Táhně zranění osobami	0
Lehce zranění osobami	4
Možná škoda v IČN	2100
Datum nehody	27.3.2007
Čas nehody	11:00
V obci	v obci
Druh nehody	srážka v jednovázném vozidle
Druh vozidla	osobní
Druh předmětů	nepřichází v úvahu, nebo s nárazu z přemou přetáčí
Charakter nehody	nehoda v místě na šikmém nebo zářev
Zavinění nehody	náhlým motorovým vozidlem
Alkohol přítomen	ne
Máve předmět nehody	neobtěžová bezpečně volálem z vozidlem
Druh poranění	žádné
Stav poranění osobami	poranění srážky, nemotorný
Stav komunikace	období bez silnic
Průběžnost pozemků	neobtěžová
Výhledové podmínky	období
Dělení komunikace	odpovídá s oběma částmi
Sčítání nehody na komunikaci	na pozemku
Přítomnost vozidla	ne
Opavna předních a zadních	přehled o správnosti dopravního značení
Objevy v místě nehody	přehled pas chodce
Sčítání poranění	žádné
Kategorie chodce	žádné
Druh chodce	období
Stavce v místě nehody	žádné

Značky a symboly použité v kolizních diagramech



- ○ ○ Zemřel – Těžce se poranil – Lehce se poranil
- ▶ ▶ ▶ ▶ Za dne – Za soumraku – Za tmy
- - - - Po suché vozovce – Po mokré vozovce
- z z z z Zvěře – Cyklista – Pěší chodce – Pod vlivem
- — — — Bez vozidla – Při vypnutém semaforu
- < < < < Couval – Brzdil – Dostal smyk – Zastavil
- — — — Řidič – Nepřímo se účastnil – Uklouzl
- ! ! ! ! Při parkování – Po náledí – Zrychloval

RNDr. Jan Tecl, jan.tecl@cdv.cz

BRNOSAFETY 2014

## Mezinárodní databáze nehodovosti (1/2)

- Mezinárodní databáze nehodovosti slouží k analýze vývoje faktorů nehodovosti v mezinárodním měřítku, které je důležité pro zasazení vývoje v ČR do širšího evropského i celosvětového rámce.
- Nejvýznamnější mezinárodní databáze nehodovosti v Evropě jsou IRTAD a CARE.
- Obě databáze se liší zejména ve způsobu a rychlosti aktualizace dat, podrobnosti a srovnatelnosti dat.
- Existují i další databáze (EHK OSN, WHO, IRF...).

RNDr. Jan Tecl, jan.tecl@cdv.cz

BRNOSAFETY 2014

## Mezinárodní databáze nehodovosti (2/2)

- V mezinárodních databázích jsou registrovány pouze nehody se zraněním.
- Počet usmrcených je mezinárodně standardizován na 30 dnů po nehodě (pro vnitrostátní účely se v ČR dosud používá doba 24 hodin po nehodě).
- Rozdělení podle vážnosti zranění se teprve v současnosti řeší na evropské úrovni.
- Sledují se spíš okolnosti (objektivní) než příčiny a zavinění nehody (subjektivní).

## Databáze IRTAD (1/6)

- IRTAD je databází pro země OECD a ITF (*Mezinárodní dopravní fórum*) - i mimoevropské země.
- IRTAD je nejen databází, ale zejména pracovní skupinou, která soustavně pracuje na metodice sběru, zpracování, vyhodnocování a harmonizace dat (ČR zastoupená CDV je členem od 1995).
- Data jsou dodávána zástupci členských států ve strukturované podobě jako výběry z policejních nehodových dat jednotlivých zemí.

## Databáze IRTAD (2/6)

- Databáze IRTAD je zdrojem nehodových dat s vysokou úrovní harmonizace, spolehlivosti a současně i s rychlou aktualizací.
- Data jsou dostatečná pro většinu požadovaných makroskopických analýz na evropské/světové úrovni.
- Cílem je rozšíření i na další evropské i mimoevropské státy mimo OECD, splňujících základní standardy pro harmonizaci a spolehlivost dat.

## Databáze IRTAD (3/6)

- Základní nehodová data:

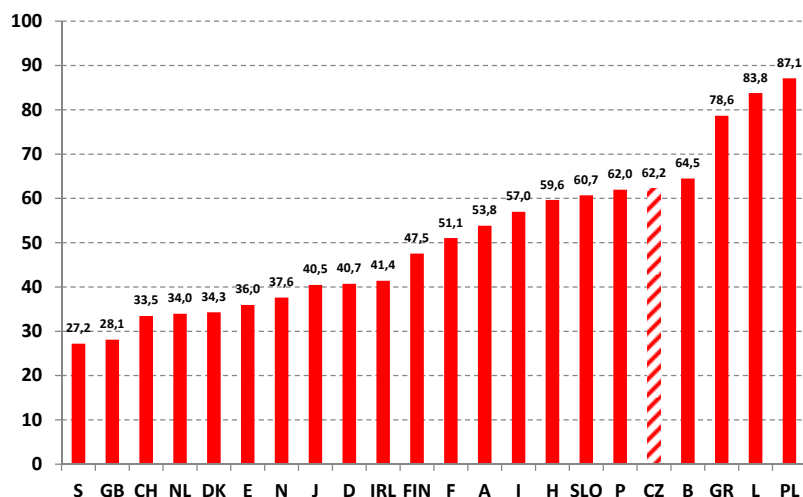
počet nehod (se zraněním), počet usmrcených (do 30 dnů), počet zraněných; dále členění podle věku, typu účastníka provozu (vozidla), typu komunikace apod.

- Expoziční data:

počet obyvatel státu, počet motorových vozidel podle druhu, délka pozemních komunikací podle typu, dopravní výkon ve vozokm podle druhu vozidel a typu komunikace, počet řidičů apod.



## Databáze IRTAD (4/6)

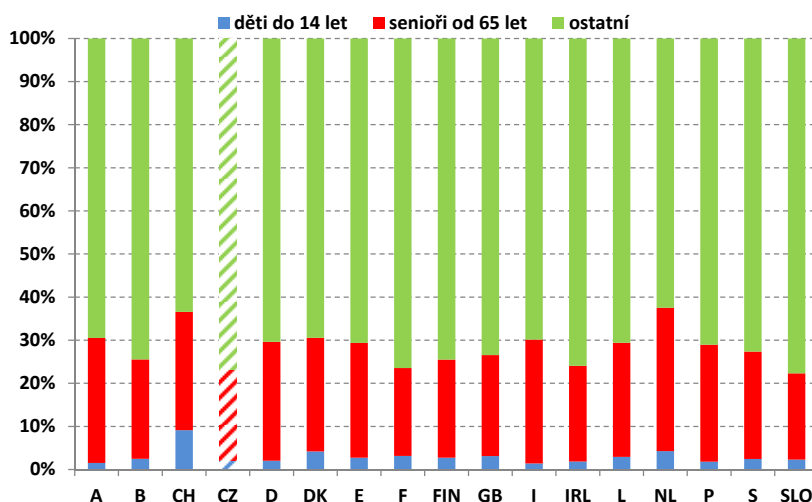


Počet  
usmrcených na  
mil. obyvatel  
(2013) - IRTAD

RNDr. Jan Tecl, jan.tecl@cdv.cz

BRNOSAFETY 2014

## Databáze IRTAD (5/6)

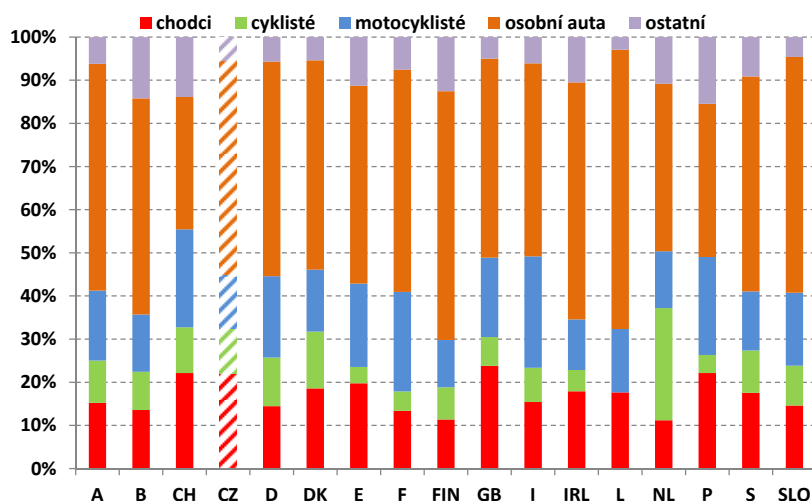


Podíl  
usmrcených  
účastníků podle  
věku (2012)  
- IRTAD

RNDr. Jan Tecl, jan.tecl@cdv.cz

BRNOSAFETY 2014

## Databáze IRTAD (6/6)



RNDr. Jan Tecl, jan.tecl@cdv.cz

BRNOSAFETY 2014

## Databáze CARE (1/3)

- CARE je databází EU.
- Obsahuje nehodová data všech členských států EU včetně přidružených států (Švýcarsko, Norsko, Island).
- Za dodávání dat jsou odpovědné jednotlivé státy na vládní (ministerské) úrovni.
- Data v CARE jsou propojena s údaji v Eurostatu (statistický úřad Evropské unie).



RNDr. Jan Tecl, jan.tecl@cdv.cz

BRNOSAFETY 2014

## Databáze CARE (2/3)

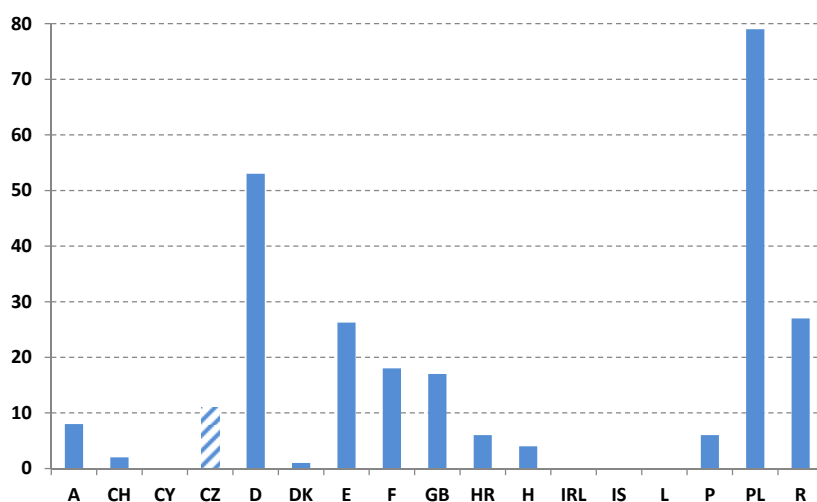


- Databáze CARE je tvořena soubory záznamů jednotlivých nehod vybraných z nehodových databází členských států Evropské unie.
- To umožňuje téměř libovolné množství výběrů a získání údajů ve značně podrobném členění.
- Na druhé straně to však komplikuje srovnatelnost a prodlužuje dobu aktualizace.

RNDr. Jan Tecl, jan.tecl@cdv.cz

BRNOSAFETY 2014

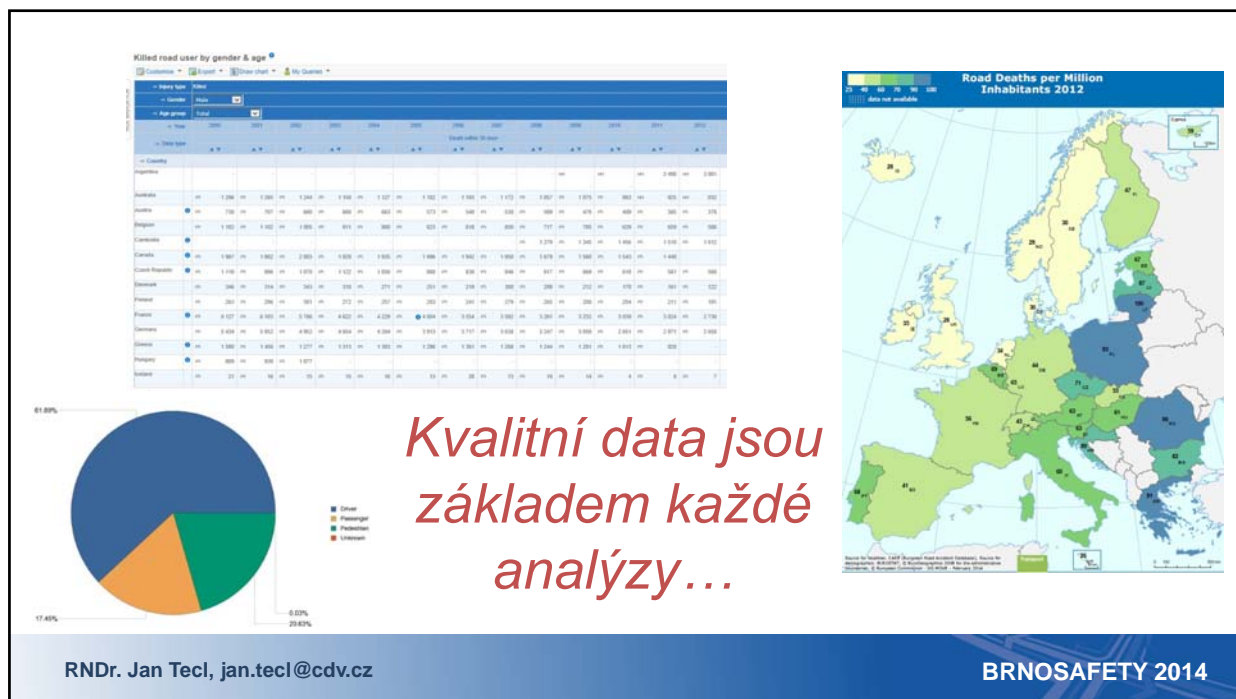
## Databáze CARE (3/3)



Počet  
usmrcených  
chodců v obcích  
na 4-ramenných  
křižovatkách,  
suchá vozovka,  
denní světlo  
(2011) - CARE

RNDr. Jan Tecl, jan.tecl@cdv.cz

BRNOSAFETY 2014



# Děkuji Vám za pozornost

**RNDr. Jan Tecl**  
jan.tecl@cdv.cz  
724 767 053

Centrum dopravního výzkumu, v.v.i.  
Líšeňská 33a, 636 00 Brno  
telefon: 541 641 711  
e-mail: cdv@cdv.cz

[www.cdv.cz](http://www.cdv.cz)



Centrum dopravního výzkumu, v.v.i.

BRNOSAFETY 2014