

Název nabízeného produktu/ služby:

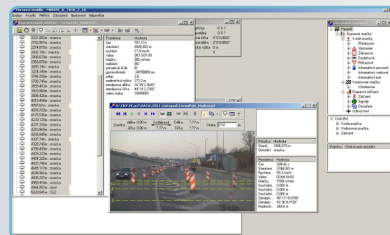
VIDEOPASPORT POZEMNÍCH KOMUNIKACÍ A DOPRAVNÍHO ZNAČENÍ S VYUŽITÍM INSPEKČNÍHO VOZIDLA

Popis:

Videopasport pozemní komunikace je hodnotným nástrojem digitální dokumentace při provádění pasportu pozemních komunikací za použití kamerového systému na plovoucím vozidle v reálném provozu za jízdy. Tento pasport může být prováděn jak v intravilánu, tak v extravilánu. Slouží zejména ke zjišťování stavu dopravního značení, vybavení PK, nebezpečných překážek u komunikací, mýtných bran nebo k lokalizaci jiných problémových jevů či uživatelsky definovaných událostí na pozemních komunikacích.

Inspekční vozidlo využíváme především pro:

- zjištění kontroly umístění a stavu svislého a vodorovného dopravního značení,
- zjištění směrového a výškového vedení trasy,
- zjištění podélného a příčného sklonu pozemní komunikace,
- virtuální prohlídky pozemní komunikace,
- vyhledávání potenciálně nebezpečných míst,
- podklad analýzy nehodových lokalit,
- umístění reklamních poutačů a billboardů v okolí pozemní komunikace,
- umístění pevných překážek (mostní sloupy, propustky, zábradlí, ...),
- zjištění délky trasy,
- záznam pozemní komunikace pomocí videokamer,
- předběžné zhodnocení rozhledových poměrů,
- zjištění stavu vegetace u komunikace.



Přínosy, efekty:

- kvalitní zpracování pasportu zadaného úseku pozemní komunikace,
- podklad pro zvýšení efektivity činnosti státní správy,
- rychlé posouzení stávajícího stavu dané komunikace,
- významná pomůcka pro účely řešení bezpečnosti pozemních komunikací a pro zjišťování rizikových míst,
- podklady pro bezpečnostní inspekci a bezpečnostní audit (v poslední fázi projektové dokumentace),
- videopasport provedený před a po úpravě může sloužit ke srovnání realizovaného opatření.

Naše znalosti vaším zdrojem:

- Návrh inspekčního vozidla vychází z neaktuálnějších přístupů vývoje podobných zařízení po celém světě.
- Využíváme nejmodernější záznamové a měřicí technologie v systému vozidla.
- Proces pasportu a záznamu jednotlivých veličin probíhá plně automaticky s možným zásahem a zadáváním operátora.
- Pomocí inspekčního vozidla sbíráme nejvíce on-line dat z pozemní komunikace.

Kontaktní osoby:



Ing. Radim Striegler

(radim.striegler@cdv.cz, 541 641 359)



Oblast dopravních průzkumů a navrhování pozemních komunikací

Centrum dopravního výzkumu, v. v. i., Líšeňská 33a, 636 00 Brno www.cdv.cz