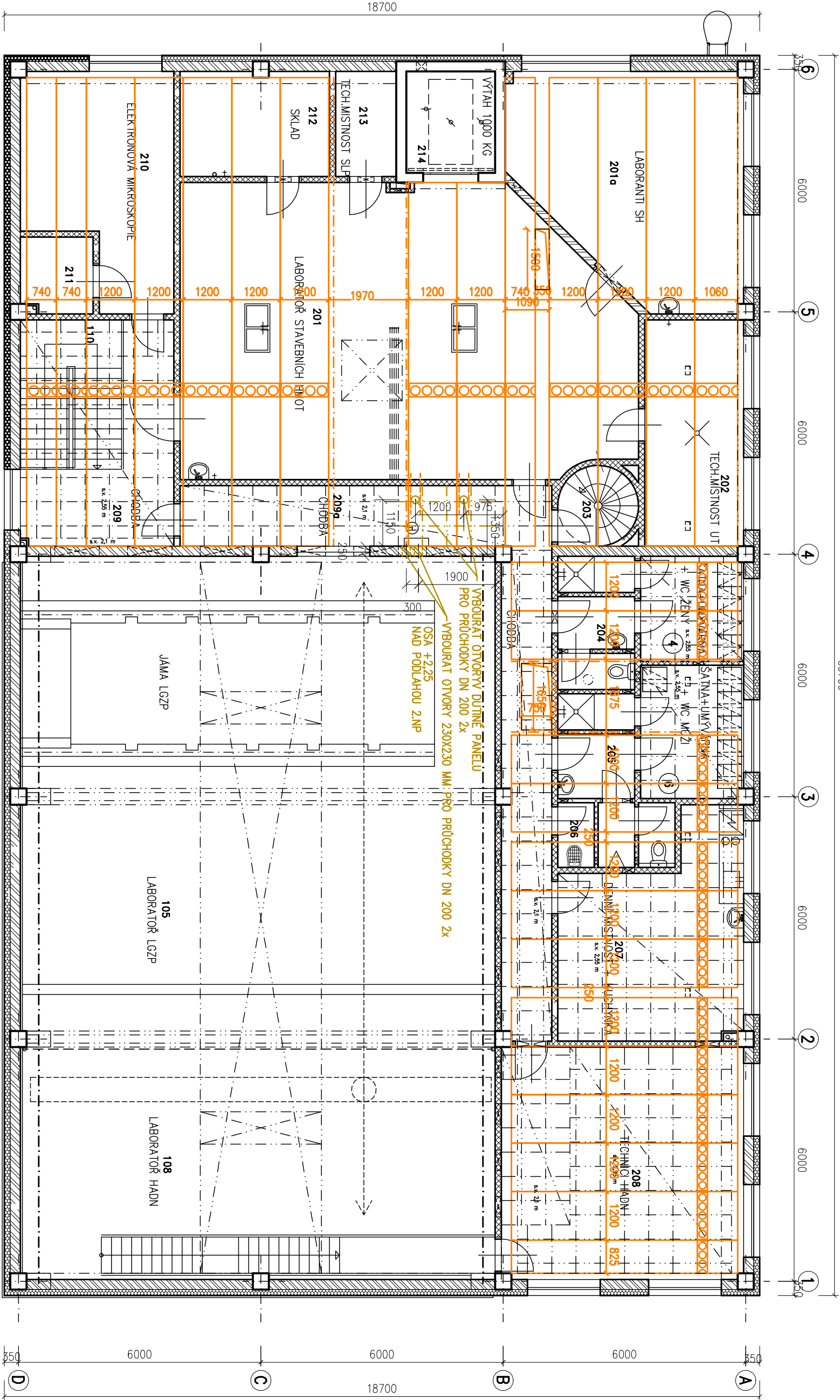


PŮDORYS 2.NP



LEGENDA HMOT

- STÁVAJÍCÍ KONSTRUKCE
- BOURÁNÍ

POZNÁMKA

STAVEBNÍ ÚPRAVY :  
VE STROPE CHODBY Č.M. 209a VYBOURAT 2 OTVORY CCA 220X200 MM (V MÍSTECH DUTIN )  
PRO UMÍSTĚNÍ PRŮCHODEK DN 200 ( PŘESNÉ UMÍSTĚNÍ DLE SKUTEČNOSTI)  
VE STĚNĚ CHODBY VYBOURAT 2 OTVORY CCA 230X230 MM PRO UMÍSTĚNÍ PRŮCHODEK DN 200  
V ČÁSTI CHODBY ROZEBRAT STÁVAJÍCÍ KAZETOVÝ PODHLED

Ing. Vladislav Remeš				Vypracoval	Ing.Remeš
profalce staveb Šimhova 40, 627 00 Brno				Hl.inž.projektu	Ing.Remeš
Kraj	JM	Dec	Brno	Formát	A4
Investor Centrum dopr.výzkumu v.v.i. Lišeňská 33a, Brno				Datum	VIII.2014
Acce CDV BRNO – OCELOVÁ PLOŠNA NA STŘEŠE LABORATORŮ SO 03				Stupeň	Tech.pomoc
BRNO – LIŠEŇSKÁ 33a				Č.zakázky	10/14
Výkres STÁVAJÍCÍ STAV / BOURÁNÍ – PŮDORYS 2.NP				Měřítko	Č.výkresu
				1:100	2